

MONTHLY MEMBERSHIP PROGRESS REPORT

District 111NW

Results as of: 2/29/2020

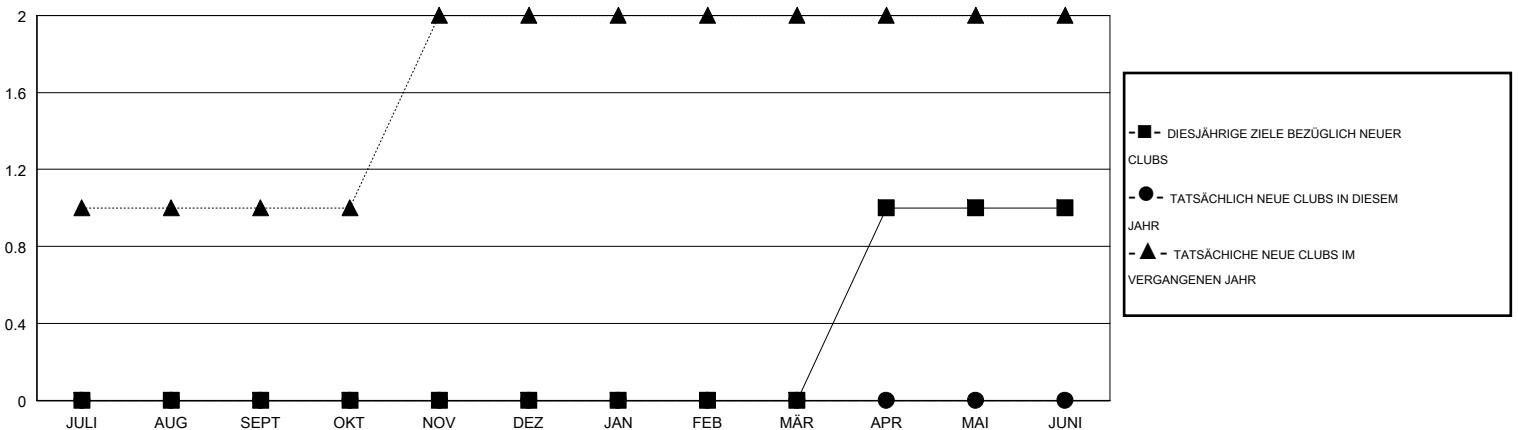
GMT:

STANDORT GERMANY

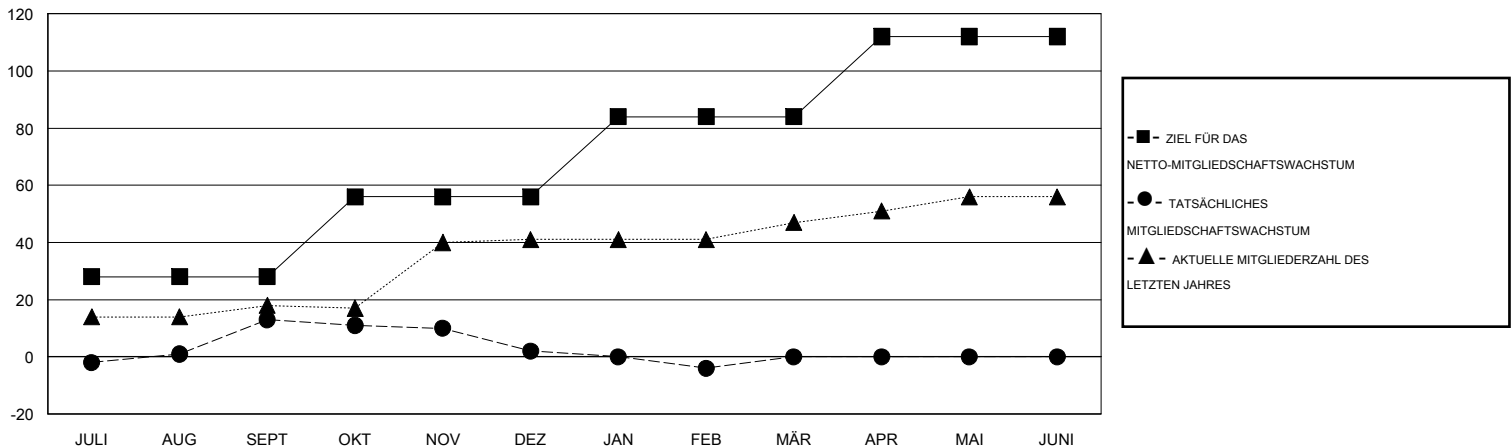
GMT KONST. GEB.:

Clubs				Pro Mitglied			
ERGEBNISSE FÜR 2019-2020				ERGEBNISSE FÜR 2019-2020			
QUARTAL	ZIEL NEUE CLUBS	NEUE CLUBS	AUFGELOSTE CLUBS	QUARTAL	ZIEL FÜR DAS NETTO-MITGLIEDERSCHAFTSWACHSTUM	TATSÄCHLICHES MITGLIEDERSCHAFTSWACHSTUM	AKTUELLE ANZAHL ABGEMELDETER MITGLIEDER (einschließlich Transfermitglieder)
JULI/AUG/SEPT	0	0	0	JULI/AUG/SEPT	28	26	12
OKT/NOV/DEZ	0	0	0	OKT/NOV/DEZ	28	10	19
JAN/FEB/MÄR	0	0	0	JAN/FEB/MÄR	28	22	26
APR/MAI/JUNI	1	0	0	APR/MAI/JUNI	28	0	0

ZIELE UND TATSÄCHLICHE NEUE CLUBS KUMULATIV



ZIELE UND TATSÄCHLICHE MITGLIEDER KUMULATIV



ABGEMELDETE CLUBS: 0

AUSGETRETENE MITGLIEDER

VERSTORBEN	14
CLUB AUFGELOST	0
SONSTIGES	43
GESAMT	57

33 VON 75 CLUBS HABEN 1 ODER MEHR NEUE MITGLIEDER AUFGENOMMEN

[KLICKEN SIE HIER FÜR KUMULATIVE MITGLIEDERSCHAFTSDATEN](#)

GESCHLECHTERVERTEILUNG

MANN	1,803 (72.50%)
FRAU	684 (27.50%)

GESAMTANZAHL DER MITGLIEDER IN EINER FAMILIENEINHEIT	12
FAMILIENMITGLIEDER, DIE NUR DIE HÄLFTE DER INTERNATIONALEN BEITRÄGE ZAHLTEN	6